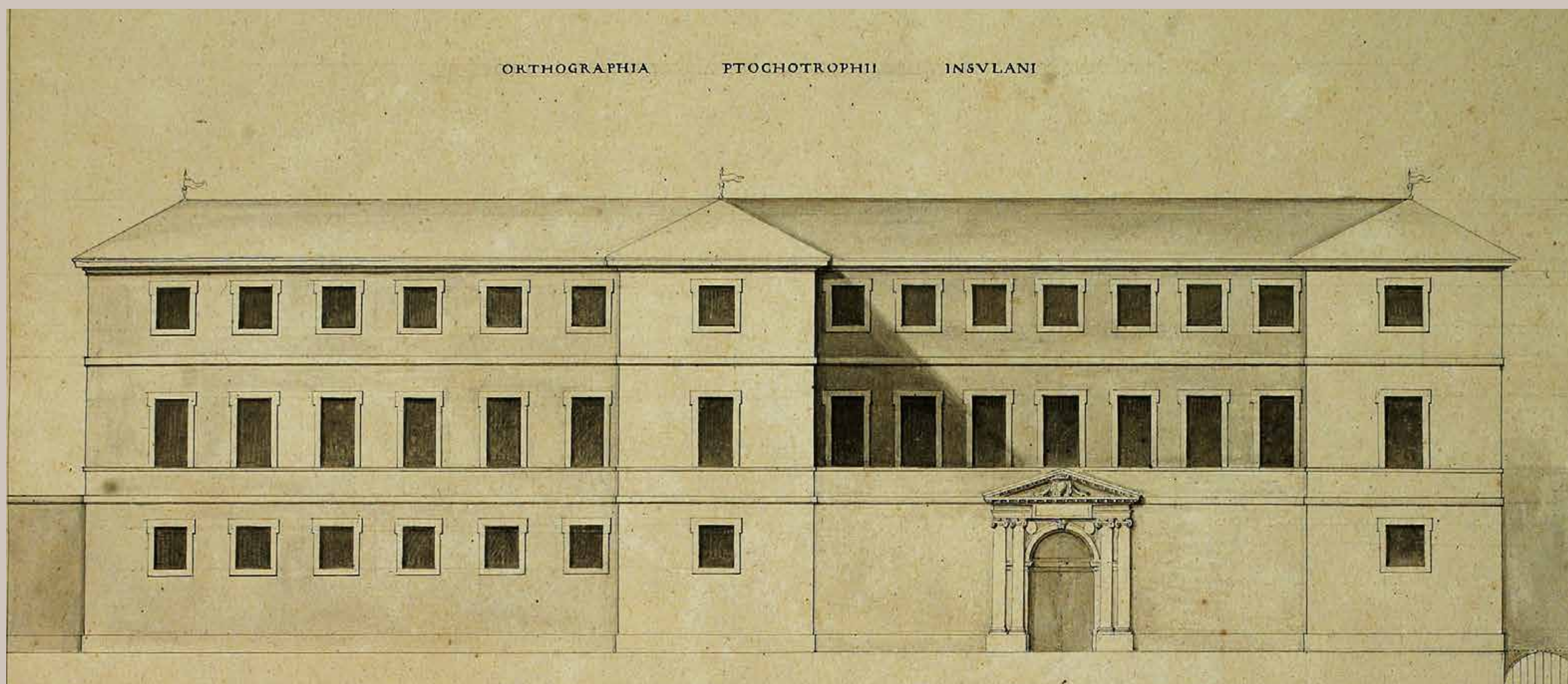


# La Charité



Élévation sur rue de la Charité. Projet de Pierre Mignard en 1683  
(dessin, collection particulière)



La Charité ou Hospice de Bienfaisance sur le cadastre de 1828  
© Archives Départementales de Vaucluse

**L**A CHARITÉ avait pour vocation d'offrir un refuge aux mendiants. À la fin du XVII<sup>e</sup> siècle, la ville confie les plans de la Charité à l'architecte avignonnais Pierre Mignard. Ce projet ambitieux prévoyait la construction d'un vaste ensemble à quatre corps de bâtiment avec deux grandes cours. Débutée en 1681, la réalisation se limite au final à une seule aile implantée perpendiculairement à la rue.

En 1766, l'architecte l'islois Jean-Ange Brun simplifie le projet initial et élève un nouveau corps de bâtiment en bordure de la Sorgue. La chapelle néo-romane, édifée vers 1850 dans une cour par l'architecte départemental Joffroy, marque l'achèvement des travaux.

En 1758, la Charité accueillait 126 pensionnaires (dont 72 enfants). De la fin du XVIII<sup>e</sup> siècle à la fin du siècle suivant, les sœurs hospitalières assurèrent la direction de l'établissement. La Charité fut désaffectée en 1910.

