

# Il quartiere di Galas

## Una chiesa, un monastero e una cappella

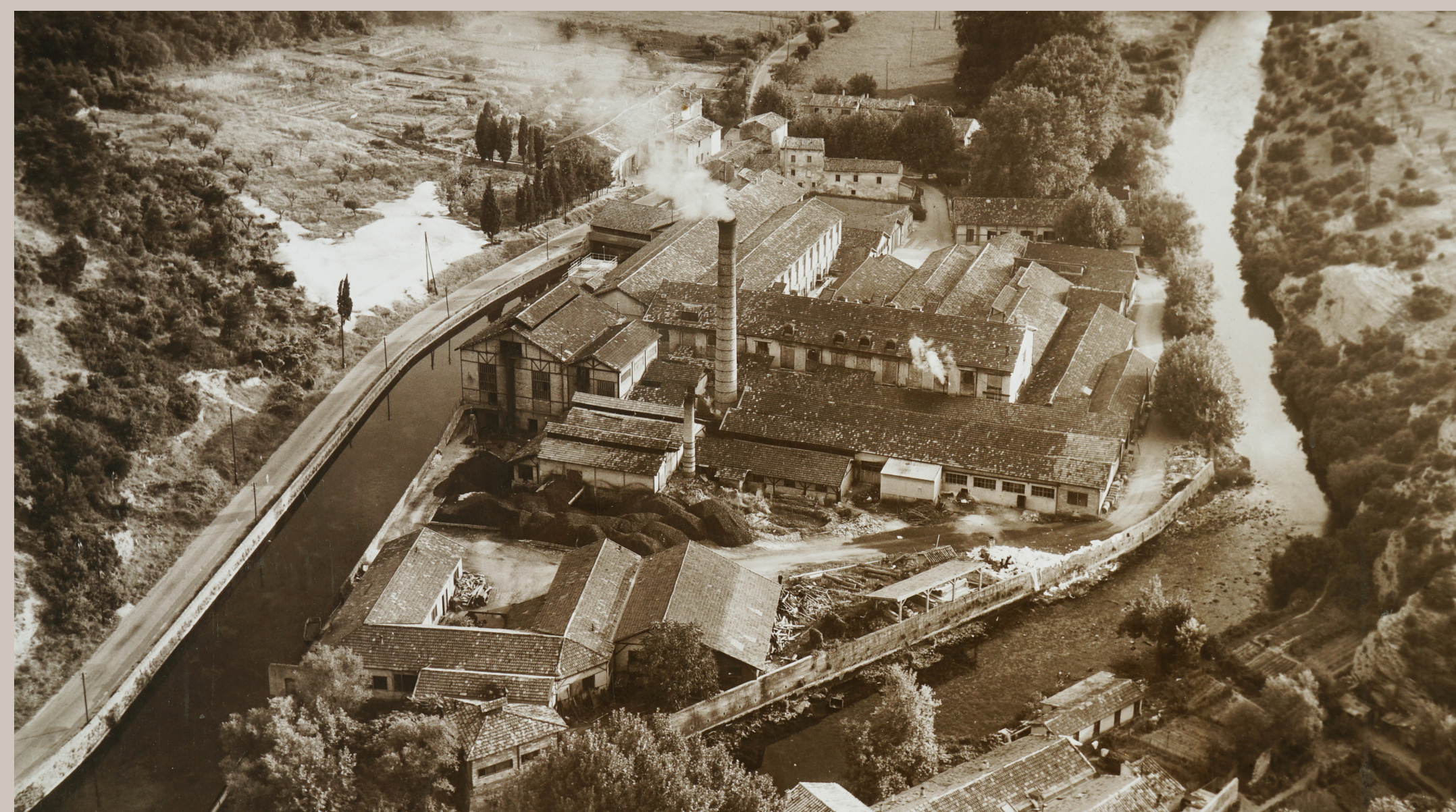
Nel 1008, una chiesa in rovina, dedicata a Saint-Marcel, e altri beni vengono donati dal vescovo di Cavaillon al monastero che si trovava nei pressi dell'attuale chiesa parrocchiale di Fontaine-de-Vaucluse. Questa donazione aveva lo scopo d'insediare una comunità monastica nel quartiere di Galas, in questa chiesa eretta nei pressi della Sorgue, oggi andata distrutta.

La cappella romanica di Saint-Nicolas, ai piedi dell'oppido di Bondelon, si trova invece sul territorio del comune di Lagnes, alla frontiera con Fontaine-de-Vaucluse. Risalente al XI e XII secolo, fu eretta in un'epoca in cui il culto di questo Santo si sviluppava in Provenza. Questa cappella privata non è aperta al pubblico.



## L'acquedotto

Il progetto antico di irrigare le pianure del Contado Venassino con l'acqua della Durance vede la luce nel XIX secolo, grazie alla creazione, nel 1853, del consorzio per la costruzione del canale di Carpentras. Questo acquedotto, che permetteva al canale di Carpentras di varcare la Sorgue, fu inaugurato il 12 luglio 1857 dall'imperatrice Eugenia. Le dimensioni di quest'opera d'alta ingegneria sono imponenti: alto 24,50 m e lungo 159,20 m, è formato da 13 archi di 9 metri di apertura. Oggi è posto sotto il vincolo dei Monumenti Storici.



Il quartiere industriale di Galas nel 1946, fotografia scattata da un aereo di ricognizione dell'aviazione americana.

## Agricoltura e industria

Questo quartiere attraversato dalla Sorgue era un'area agricola, piantata in particolare con vigneti. Le monache, che hanno il diritto di sfruttare l'acqua del fiume, fanno costruire dei mulini che saranno venduti in seguito. Alla fine del XVII secolo, uno di questi mulini diventa una cartiera. All'inizio del '800, esisteva anche una fabbrica per la lavorazione della robbia, per trasformare le radici di questo vegetale in colorante rosso, che divenne anch'essa una cartiera alla fine del XIX secolo.



L'inaugurazione dell'acquedotto di Galas in presenza dell'imperatrice Eugenia. Disegno di J.B. Laurens sulla rivista "L'Illustration" del 25 luglio 1857  
© Biblioteca-museo Inguimbertaine, Carpentras