

# Le quartier de Galas

## Une église, un monastère et une chapelle

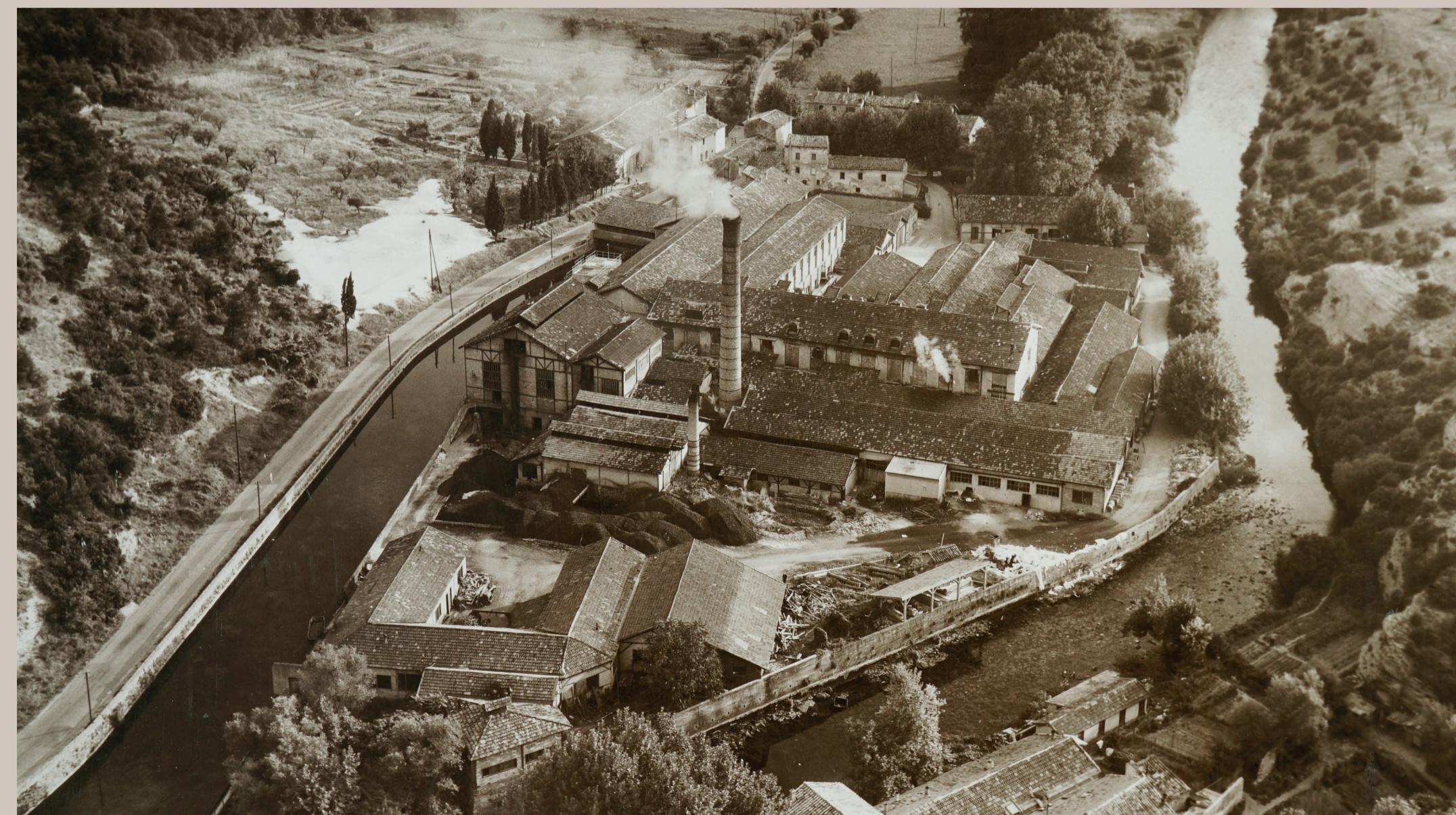
En 1008, une église en ruine, dédiée à Saint-Marcel, ainsi que d'autres biens, sont donnés par l'évêque de Cavaillon au monastère qui se trouvait près de l'actuelle église paroissiale de Fontaine-de-Vaucluse. Ce don a pour but d'installer une communauté religieuse de moniales au quartier de Galas, dans cette église située près de la Sorgue, et aujourd'hui détruite.

La chapelle romane Saint-Nicolas, au pied de l'oppidum de Bondelon, se situe quant à elle sur le territoire de la commune de Lagnes, à la limite avec Fontaine-de-Vaucluse. Elle date des XI<sup>e</sup> et XII<sup>e</sup> siècles et a été élevée à une époque où le culte de ce saint se développe en Provence. Cette chapelle privée ne se visite pas.



## L'aqueduc

Le projet, de longue date, d'irriguer les plaines du Comtat Venaissin grâce à l'eau de la Durance voit le jour au XIX<sup>e</sup> siècle, avec la création du syndicat pour la construction du canal de Carpentras en 1853. Cet aqueduc, qui permet au canal de Carpentras de franchir la Sorgue, est inauguré le 12 juillet 1857 par l'impératrice Eugénie. Les dimensions de cet ouvrage d'art sont imposantes : haut de 24,50 m, long de 159,20 m, il est formé de 13 arches de 9 m d'ouverture. Il est protégé au titre des Monuments Historiques.



Le site industriel de Galas en 1946, photo prise par un avion de reconnaissance de l'armée américaine.

## De l'agriculture et de l'industrie

Ce quartier où coule la Sorgue était une zone agricole, plantée notamment en vigne. Les religieuses ont le droit d'exploiter l'eau de la rivière et font bâtir des moulins, qui sont par la suite vendus. À la fin du XVII<sup>e</sup> siècle, l'un d'eux devient une papeterie. Au début du XIX<sup>e</sup> siècle, il y existe aussi une fabrique de garance, afin de transformer les racines de ce végétal en colorant rouge, qui devient également une papeterie à la fin du XIX<sup>e</sup> siècle.



L'inauguration de l'aqueduc de Galas en présence de l'impératrice Eugénie. Dessin de J.B. Laurens dans la revue « L'Illustration » du 25 juillet 1857  
© Bibliothèque-musée Inguimbertaine, Carpentras